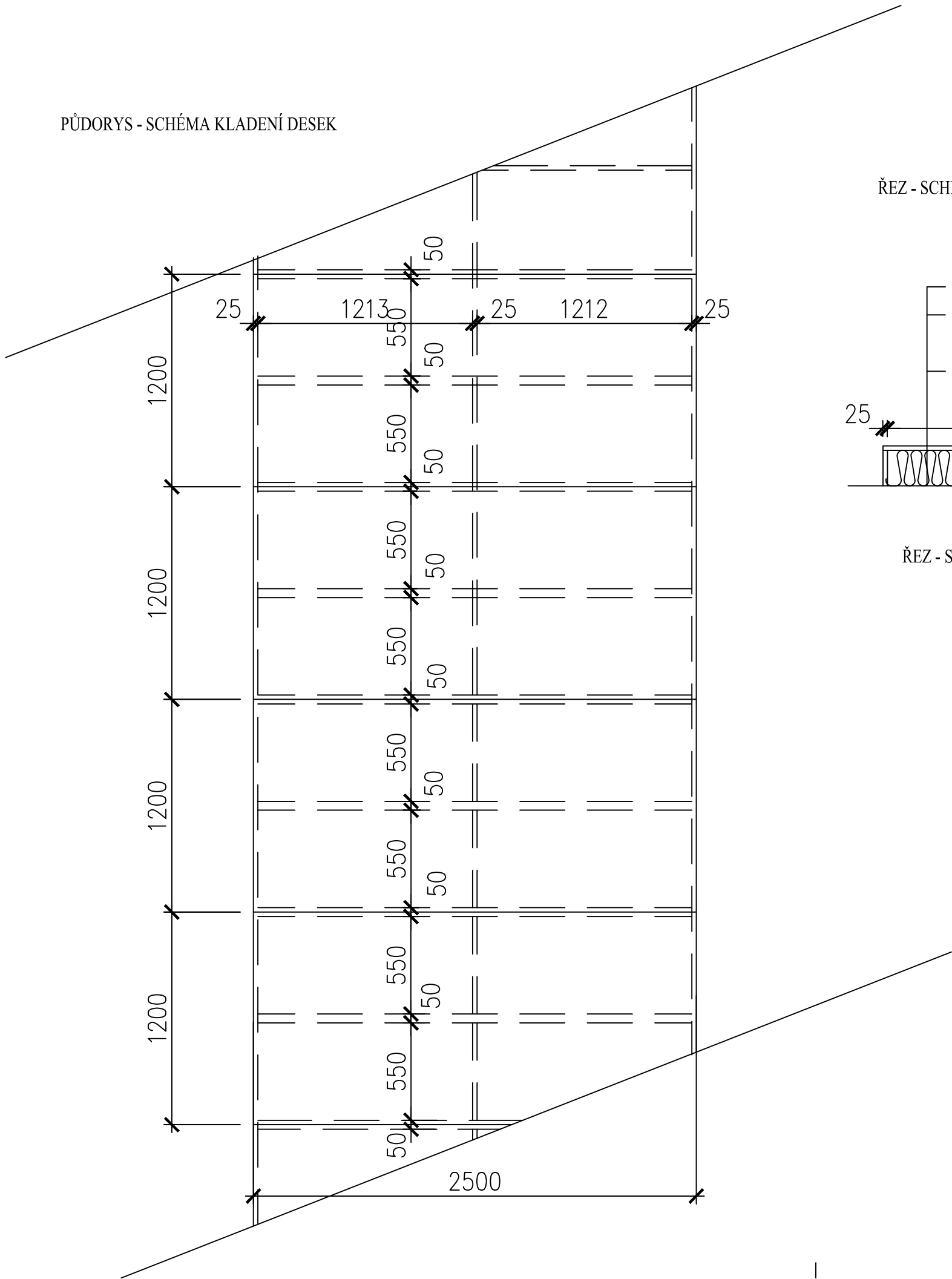
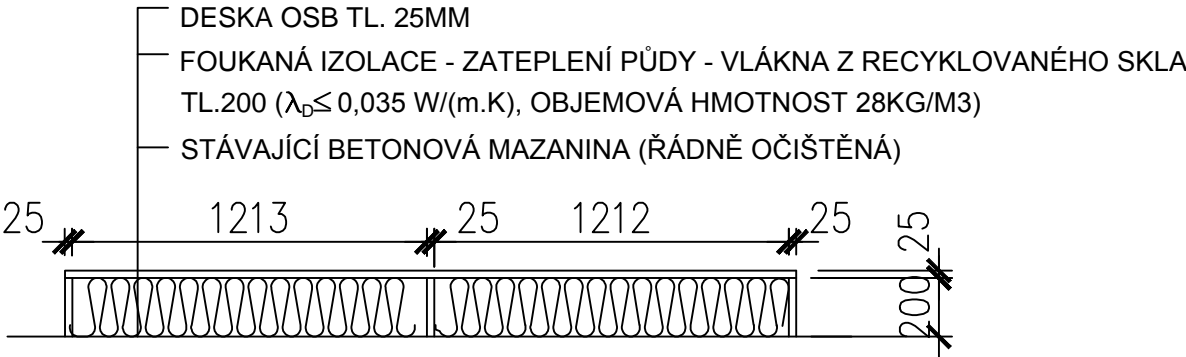


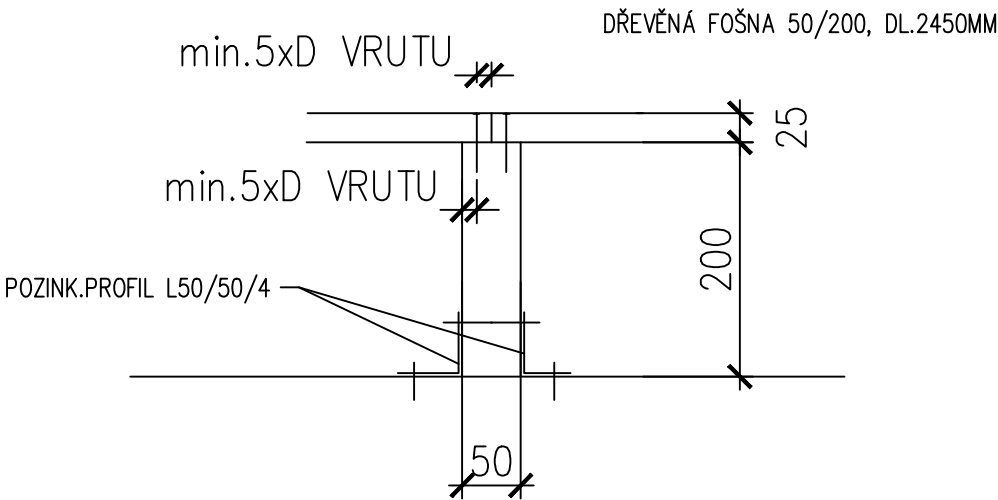
PŮDORYS - SCHÉMA KLADENÍ DESEK



ŘEZ - SCHÉMA KLADENÍ DESEK



ŘEZ - SCHÉMA NAPOJENÍ



PŘI PROVÁDĚNÍ JE NUTNO DODRŽOVAT TECHNOLOGICKÉ POSTUPY DANÉ VÝROBCEM
DOPORUČENÉ VRUTY (PŘÍPADNĚ HŘEBÍKY) Ø2,5MM, DL.60MM
VŠECHNY KONSTRUKCE BUDOU OPATŘENY KONZERVAČNÍM NÁTĚREM

ZODP. PROJEKTANT	VYPRACOVAL	<div><div>RODARCH</div><div>ING. MICHAL ROD</div><div>PROJEKTY STAVEB, INŽENÝRSKÁ ČINNOST</div><div>PORADENSTVÍ, VIZUALIZACE, 3D MODEL Y OBJEKTŮ</div><div>SUKOVA 22, JIHLAVA</div><div>TEL. 774695052</div><div>IČ: 757 63 508 DIČ: CZ6901044348</div></div>	
ING. MICHAL ROD	ING. MICHAL ROD		
INVESTOR: MĚSTO DAČICE, KRAJÍŘOVA 27, DAČICE			
NÁZEV AKCE:		DATUM	04/2015
ZATEPLENÍ DOMU BOŽENY NĚMCOVÉ 209		STUPEŇ	DPS
DAČICE		ZAK. ČÍSLO	-----
VÝKRES:		MĚŘÍTKO	Č. VÝKRESU
DETAIL D - PODLAHA NA PŮDĚ		1:25	211